

各位 様

平成 21年3月吉日

平瀬川流域まちづくり協議会

会長 井田 耕夫

## 第13回平瀬川桜祭りと稚鮎放流会のご案内

菅生4丁目湧き水広場、蔵敷親水広場は近住皆様方の適切な手入れのおかげで地域の誇れる名所となりました。年々、朝夕には散歩される地元の方々、日中には外の地域から見学に訪れる方々が増えております。

ここの桜は遅咲きで、種類も20種(平瀬川全体では40種あります)にわたり、八重桜が多いのが特徴です。ガーデニングされた草花も見事に咲き誇っています。

多自然型河川工事の結果、上流の河畔にはヤナギ、クルミ、コナラ、クヌギ等、様々な樹木がしげり、河道内にはアシ、セキショウ、ガマ、クレソン等が生えて、ザリガニ、ドジョウが住み、時にカワセミが飛んできます。

また一昨年に続き10月まで鮎が観察できました。今年も多摩川漁協の協力を得て稚鮎を1000尾と鮎他小魚も沢山放流できます。

桜まつりは地域の連携、交流を深める諸団体のイベントです。ご家族、ご友人、ご近所お誘い合わせでご参加くださいますようお願い申し上げます。

### 記

日 時：平成21年4月19日(日) 午前9時30分～12時

会 場：蔵敷親水広場(雨天の場合は、蔵敷親水広場にて稚鮎放流後

会場 JAセレサ菅生支店3階大会議室で交流会を行います)

- 内 容：1) 稚鮎1000尾と鮎ほか小魚の放流  
2) 菅生中学校吹奏楽部の演奏  
3) 蔵敷子供太鼓連の演奏  
4) 地元和太鼓「里空」の演奏  
6) 飲食 蔵敷商店会売店

参加費：大人1000円

子供(中学生以下無料)

主 催：平瀬川流域まちづくり協議会

協力・共催：菅生地区各自治会・蔵敷商店会・蔵敷昭和会

近隣小中学校・向丘ライオンズクラブ

鷺沼ロータリークラブ・宮前ロータリークラブ・つつみ会

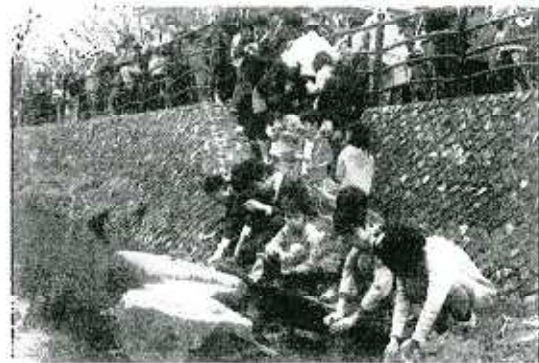
飛森谷戸の自然を守る会・ガーデニングこすもす

花で町を飾る会

問合せ先

事務局 猿橋脩恵 977-5177

松井隆一 090-2154-7386



以上